

# 中国微观经济数据查询系统 产品介绍

<http://microdata.sozdata.com>

工业企业 • 海关企业 • 创新企业 • 跨库匹配

客户服务：010-85786021 转 8001

E-mail：service@sozdata.com

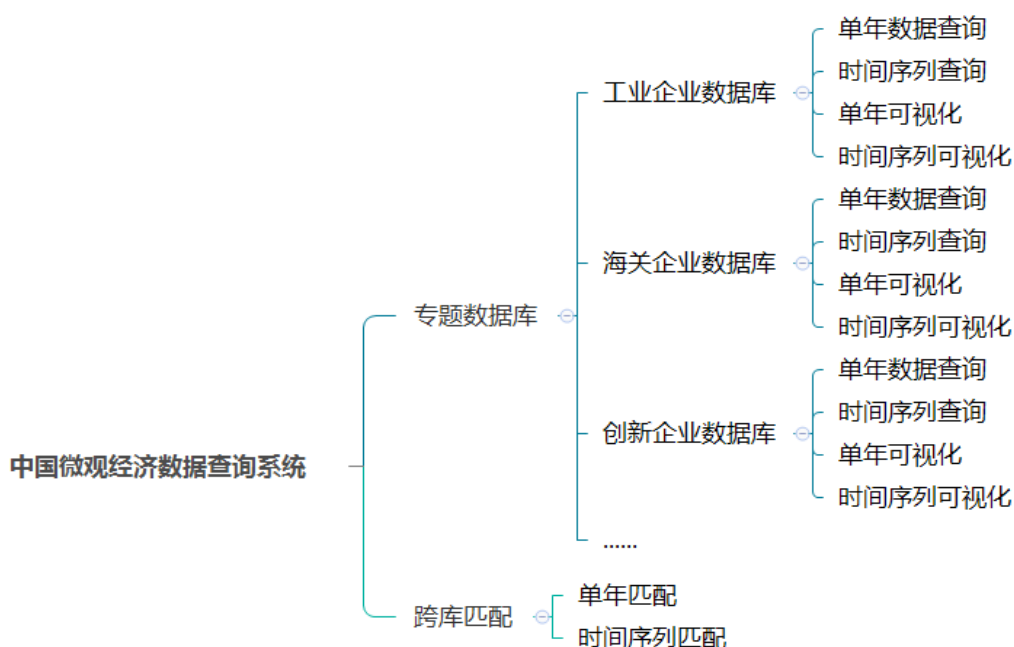
北京搜知数据科技有限公司



## 系统简介

中国微观经济数据查询系统是一款以企业层面的微观数据为基础，集数据查询、数据匹配、数据可视化于一体的数据查询系统。

中国微观经济数据查询系统目前包含工业企业数据库、海关企业数据库、创新企业数据库等三大专题数据库，后期还将陆续上线其他专题数据库。各专题数据库中包含了“单年数据查询”、“时间序列数据查询”、“单年可视化”、“时间序列可视化”四大部分。同时，为方便用户进行跨学科、跨领域研究，我们增加了“跨库匹配”模块，实现不同专题数据库间的企业匹配。



中国微观经济数据查询系统操作简单，围绕数据获取与数据应用两大用户核心需求进行设计，改变了传统的以光盘为载体的微观数据线下提供方式，并对数据进行了专业的清洗与处理，在很大程度上解决了数据异常、填报不准确、难于匹配等问题，大大降低了数据的使用门槛，提升了数据的使用效率。

中国微观经济数据查询系统聚焦于中国企业微观数据，为微观经济实证研究提供了有力的数据支持，特别适用于经管学科及跨学科研究。利用中国微观经济数据查询系统，可轻松获得截面数据、时间序列数据和面板数据，让使用者不再为数据清洗、处理所困扰，更专注于科研本身。

### 模块一：中国工业企业数据库

中国工业企业数据库提供了 1998-2013 年规模以上工业企业数据（1998-2006 年为全部国有工业企业及年销售收入 500 万元及以上的非国有工业企业，2007-2010 年调整为年主营业务收入达到 500 万元及以上的工业法人企业，2011 年调整为年主营业务收入达到 2000 万元及以上的工业法人企业）。数据来源于国家统计局，依据《工业统计报表制度》而进行的工业调查统计。统计字段包含企业基本信息、企业生产与财务信息两大类，其中企业生产与财务信息包含产业活动、企业生产销售及职工情况、资产负债表、损益表、现金流量表等。是研究中国产业与发展问题的重要数据集。

中国工业企业数据库包括单年数据查询、时间序列查询、单年可视化、时间序列可视化等四部分。

#### ◆ 单年查询

实现对 1998-2013 年间某一年度的全部企业数据按一定筛选条件进行的查询，用户可便捷的下载到研究所需的数据内容。

#### ◆ 时间序列查询

采用“序贯匹配法”，对不同年份的企业进行匹配。用户可轻松获得 1998-2013 年任意起止年份间企业匹配后的面板数据。

#### ◆ 单年可视化

提供 1998-2013 年间每年财务指标的按企业所在地统计（省级数字地图、柱形-折线混合图）、按企业所属国民经济行业大类统计（条形图）、按企业控股情况统计（圆环图）、按企业登记注册类型统计（圆环图）、按企业隶属关系统计（条形图）。

#### ◆ 时间序列可视化

提供 1998-2013 年任意起止年份间财务指标的按企业所在地统计（折线图、面积图）、按企业登记注册类型统计（折线图、面积图）、按企业隶属关系统计（堆积柱形图）、按企业控股情况统计（堆积柱形图）。

## 模块二：海关企业数据库

海关企业数据库提供了 2000-2016 年每年发生进出口的中国企业，数据来源于进出口企业提交给海关总署的贸易数据，每年记录在 1000 万条以上。统计字段主要有企业基本信息、HS 商品（8 位码）、收发货地、中转国、产销国、海关口岸、贸易方式、运输方式等，可用于研究中国企业的国际贸易行为。

海关企业数据库包括单年数据查询、时间序列查询、单年可视化、时间序列可视化等四部分。

### ◆ 单年查询

实现对 2000-2016 年间某一年度的全部数据按一定筛选条件进行的查询，用户可便捷的下载到研究所需的数据内容。

### ◆ 时间序列查询

采用专业化清洗与匹配方式，对不同年份的企业进行匹配。用户可轻松获得 2000-2016 年任意起止年份间企业匹配后的面板数据。

### ◆ 单年可视化

提供 2000-2016 年间每年进、出口额的按国别统计（世界数字地图、条形图）、按企业所在地统计（条形图）、按企业性质统计（圆环图）、按 HS 商品统计（矩形树图）、按运输方式统计（柱形-折线混合图）、按贸易方式统计（圆环图）。

### ◆ 时间序列可视化

提供 2000-2016 年任意起止年份间进、出口额的按国别统计（世界数字地图、条形图）、按企业所在地统计（条形图）、按企业性质统计（堆积柱形图）、按贸易方式统计（堆积柱形图）、按进出口金额统计（折线图）。

## 模块三：创新企业数据库

创新企业数据库提供了 1998-2013 年中国规模以上工业企业的专利申请和授权情况，数据来源于国家知识产权局。统计字段主要有企业基本信息、三种专利申请、三种专利授权、三种专利非授权等信息，对于研究中国科技进步、实施创新驱动具有重大意义。

创新企业数据库包括单年数据查询、时间序列查询、单年可视化、时间序列可视化等四部分。

#### ◆ 单年查询

实现对 1998-2013 年间某一年度的全部数据按一定筛选条件进行的查询，用户可便捷的下载到研究所需的数据内容。

#### ◆ 时间序列查询

采用专业化清洗与匹配方式，对不同年份的企业进行匹配。用户可轻松获得 1998-2013 年任意起止年份间企业匹配后的面板数据。

#### ◆ 单年可视化

提供 1998-2013 年间每年专利指标的按企业所在地统计（省级数字地图、柱形-折线混合图）、按企业登记注册类型统计（条形图）、按企业所属行业大类统计（条形图）、TOP10 企业（列表）。

#### ◆ 时间序列可视化

提供 1998-2013 年任意起止年份间企业专利指标的按企业所在地统计（线图、面积图）及其 top10 企业列表、按企业所属行业大类统计（线图、面积图）及其 top10 企业列表、按登记注册类型统计（线图、面积图）及其 top10 企业列表。

### 模块四：跨库匹配

跨库匹配分为单年匹配和时间序列匹配，用户可选定工业企业数据库、海关企业数据库、创新企业数据库间任意多个专题数据库的匹配，轻松获得截面和面板数据，方便用户进行跨学科、跨领域研究。

#### ◆ 单年匹配

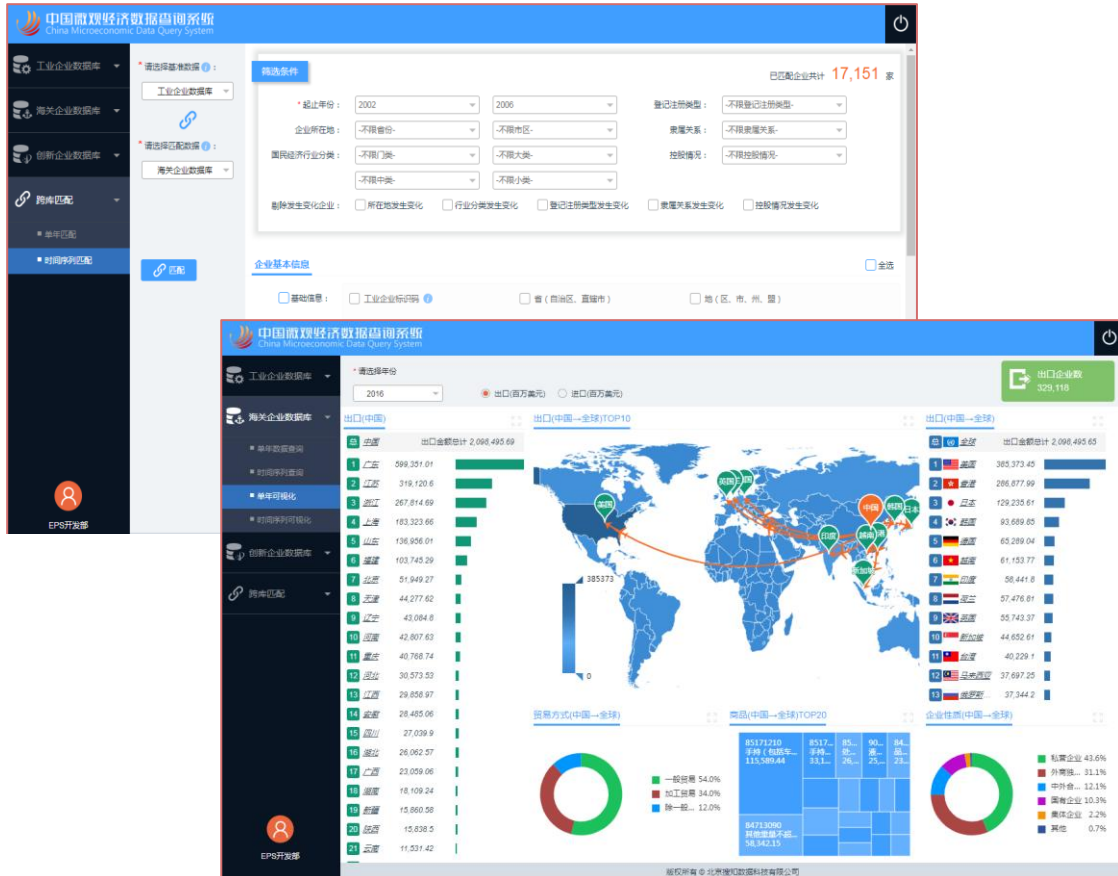
实现三个专题数据库间企业某一年度按一定筛选条件进行的查询，用户可便捷的同时下载企业某年的多专题截面数据。

#### ◆ 时间序列匹配

采用专业化清洗与匹配方式，对不同专题数据库中的企业进行跨库匹配。用户可轻松获得任意起止年份间企业匹配后的面板数据。

## 系统特色

- 包含工业企业数据库、海关企业数据库、创新企业数据库三大专题数据库，涵盖了企业基本信息、企业财务信息、企业进出口信息、企业专利信息等多领域数据，方便用户进行跨领域、跨学科研究。
- 改变了传统的以光盘为载体的微观数据线下提供方式，不受时间与特定空间限制。用户通过鼠标点击，确定筛选条件，即可轻松获得所需截面数据、时间序列数据和面板数据。
- 对数据进行了专业化的清洗与处理，采用了学术界广泛认可的“序贯匹配法”等匹配方式，很大程度上解决了数据缺失、数据异常、难于匹配等问题，降低了数据的使用门槛，提升了数据的使用效率，让使用者更专注于科研本身。
- 通过对数据的汇总统计与可视化，让各类别企业的整体分布与时间趋势一目了然，便于用户整体把握数据情况。



改变了传统的以光盘为载体的微观数据线下提供方式

降低数据使用门槛，提升实证研究效率

---

# 中国微观经济数据查询系统

客户服务热线：010-85786021 转 8001

E-mail：service@sozdata.com

北京搜知数据科技有限公司